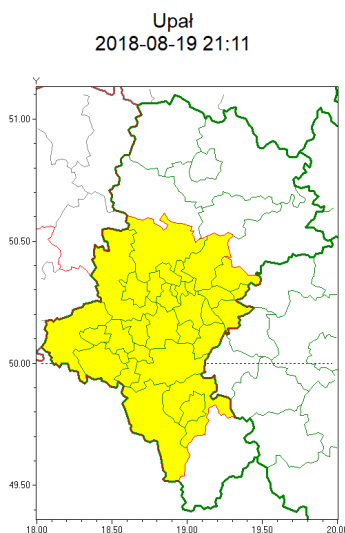




## Zasięg ostrzeżeń w województwie



**WOJEWÓDZTWO ŁĄSKIE**  
**OSTRZEŻENIA METEOROLOGICZNE ZBIORCZO NR 49**  
**WYKAZ OBYWÓW ZUJACYCH OSTRZEŻENIE**  
**o godz. 21:11 dnia 19.08.2018**

Zjawisko/Stopień zagrożenia	Upał/1
Obszar	powiaty: białski, bielski, Bielsko-Biała, bieruńsko-lędziński, Bytom, Chorzów, cieszyński, Dąbrowa Górnicza, Gliwice, gliwicki, Jastrzębie-Zdrój, Jaworzno, Katowice, mikołowski, Mysłowice, Piekary Śląskie, pszczyński, raciborski, Ruda Śląska, rybnicki, Rybnik, Siemianowice Śląskie, Sosnowiec, wiatrychłowski, tarnogórski, Tychy, wodzisławski, Zabrze, Żory
Ważność	od godz. 21:30 dnia 19.08.2018 do godz. 18:00 dnia 20.08.2018
Prawdopodobieństwo	95%
Przebieg	Dzisiaj zanotowano temperaturę maksymalną od 29°C do 31°C. Jutro również prognozuje się upał. Temperatura minimalna dzisiejszej nocy od 15°C do 17°C. Temperatura maksymalna jutro w dzień od 30°C do 32°C.
SMS	IMGW-PIB OSTRZEŻENIA: UPAŁ/1 Łąskie (29 powiatów) od 21:30/19.08 do 18:00/20.08.2018 temp. maks 32 st, temp min 15 st. Dotyczy powiatów: białski, bielski, Bielsko-Biała, bieruńsko-lędziński, Bytom, Chorzów, cieszyński, Dąbrowa Górnicza, Gliwice, gliwicki, Jastrzębie-Zdrój, Jaworzno, Katowice, mikołowski, Mysłowice, Piekary Śląskie, pszczyński, raciborski, Ruda Śląska, rybnicki, Rybnik, Siemianowice Śląskie, Sosnowiec, wiatrychłowski, tarnogórski, Tychy, wodzisławski, Zabrze i Żory.
RSO	Woj. Łąskie (29 powiatów), IMGW-PIB wydał ostrzeżenie pierwszego stopnia o upałach
Dyrektor synoptyk IMGW-PIB	Iwona Lelko



Instytut Meteorologii i Gospodarki Wodnej - Państwowy Instytut Badawczy

**Biuro Prognoz Meteorologicznych w Krakowie**

30-215 Kraków ul. Piotra Borowego 14

tel: 12-6398150, fax: 12-4251973

email: [meteo.krakow@imgw.pl](mailto:meteo.krakow@imgw.pl)

www: [www.imgw.pl](http://www.imgw.pl)

Opracowanie niniejsze i jego format, jako przedmiot prawa autorskiego podlega ochronie prawnej, zgodnie z przepisami ustawy z dnia 4 lutego 1994r o prawie autorskim i prawach pokrewnych (dz. U. z 2006 r. Nr 90, poz. 631 z późn. zm.).

Wszelkie dalsze udostępnianie, rozpowszechnianie (przedruk, kopiowanie, wiadomości sms) jest dozwolone wyłącznie w formie dosłownej z bezwzględnym wskazaniem źródła informacji tj. IMGW-PIB.