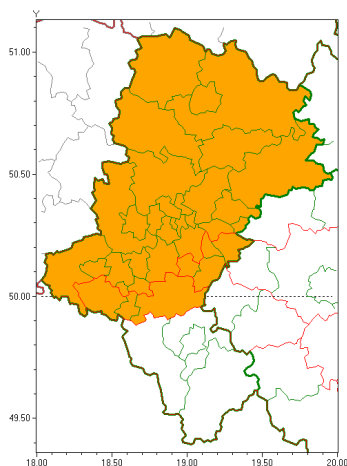


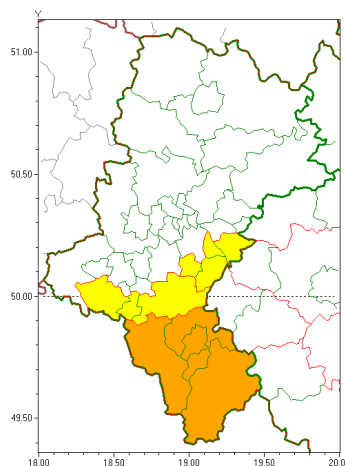


Zasięg ostrzeżeń w województwie

Upał
2018-08-01 20:41



Burze z gradem
2018-08-01 20:41



WOJEWÓDZTWO ŁÓDZKIE
OSTRZEŻENIA METEOROLOGICZNE ZBIORCZO NR 35
WYKAZ OBSZARÓW ZUCIANYCH OSTRZEŻENIAMI
o godz. 20:41 dnia 01.08.2018

Zjawisko/Stopień zagrożenia	Upał/2
Obszar	powiaty: białski, białski, białski, Bytom, Chorzów, Częstochowa, częstochowski, Dąbrowa Górnicza, Gliwice, gliwicki, Jastrzębie-Zdrój, Jaworzno, Katowice, kłobucki, lubliniecki, mikołowski, Mysłowice, myszkowski, Piekary Łódzkie, pszczyński, raciborski, Ruda Łódzka, rybnicki, Rybnik, Siemianowice Łódzkie, Sosnowiec, wiatrychów, wiatrychowski, tarnogórski, Tychy, wodzisławski, Zabrze, zawierciański, żary
Ważność	od godz. 12:00 dnia 30.07.2018 do godz. 20:00 dnia 02.08.2018
Prawdopodobieństwo	80%
Przebieg	Prognozuje się upały. Temperatura maksymalna w dzień od 28°C do 31°C. Temperatura minimalna w nocy od 18°C do 21°C.
SMS	IMGW-PIB OSTRZEŻENIA: UPAL/2 Łódzkie (32 powiatów) od 12:00/30.07 do 20:00/02.08.2018 temp. maks 31 st, temp min 21 st. Dotyczy powiatów: białski, białski, białski, Bytom, Chorzów, Częstochowa, częstochowski, Dąbrowa Górnicza, Gliwice, gliwicki, Jastrzębie-Zdrój, Jaworzno, Katowice, kłobucki, lubliniecki, mikołowski, Mysłowice, myszkowski, Piekary Łódzkie, pszczyński, raciborski, Ruda Łódzka, rybnicki, Rybnik, Siemianowice Łódzkie, Sosnowiec, wiatrychów, wiatrychowski, tarnogórski, Tychy, wodzisławski, Zabrze, zawierciański i żary.
RSO	Woj. Łódzkie (32 powiatów), IMGW-PIB wydał ostrzeżenie drugiego stopnia o upałach
Zjawisko/Stopień zagrożenia	Burze z gradem/2
Obszar	powiaty: bielski, Bielsko-Biała, cieszyński, żywiecki



Ważność	od godz. 13:30 dnia 01.08.2018 do godz. 21:30 dnia 01.08.2018
Prawdopodobieństwo	90%
Przebieg	Prognozuje się wystąpienie burz z opadami deszczu, lokalnie także gradu. Suma opadów miejscami od 25 mm do 40 mm, a porywy wiatru do 70 km/h.
SMS	IMGW-PIB OSTRZEŻA: BURZE Z GRADEM/2 1 skie (4 powiaty) od 13:30/01.08 do 21:30/01.08.2018 deszcz 40 mm, porywy 70 km/h. Dotyczy powiatów: bielski, Bielsko-Biała, cieszyński i żywiecki.
RSO	Woj. 1 skie (4 powiaty), IMGW-PIB wydał ostrzeżenie drugiego stopnia o burzach z gradem
Zjawisko/Stopień zagrożenia	Burze z gradem/1
Obszar	powiaty: Jastrzębie-Zdrój, pszczyński, wodzisławski
Ważność	od godz. 12:30 dnia 01.08.2018 do godz. 21:30 dnia 01.08.2018
Prawdopodobieństwo	80%
Przebieg	Prognozuje się wystąpienie burz z opadami deszczu, lokalnie także gradu. Suma opadów miejscami od 20 mm do 30 mm, a porywy wiatru do 70 km/h.
SMS	IMGW-PIB OSTRZEŻA: BURZE Z GRADEM/1 1 skie (3 powiaty) od 12:30/01.08 do 21:30/01.08.2018 deszcz 30 mm, porywy 70 km/h. Dotyczy powiatów: Jastrzębie-Zdrój, pszczyński i wodzisławski.
RSO	Woj. 1 skie (3 powiaty), IMGW-PIB wydał ostrzeżenie pierwszego stopnia o burzach z gradem
Zjawisko/Stopień zagrożenia	Burze z gradem/1
Obszar	powiaty: bieruńsko-lędziński, Jaworzno, Mysłowice, Tychy
Ważność	od godz. 20:45 dnia 01.08.2018 do godz. 23:30 dnia 01.08.2018
Prawdopodobieństwo	96%
Przebieg	Obserwuje i prognozuje się burze z opadami deszczu miejscami od 20 mm do 30 mm, lokalnie do 40 mm oraz porywami wiatru do 70 km/h. Miejscami możliwy grad.
SMS	IMGW-PIB OSTRZEŻA: BURZE Z GRADEM/1 1 skie (4 powiaty) od 20:45/01.08 do 23:30/01.08.2018 deszcz 40 mm, porywy 70 km/h. Dotyczy powiatów: bieruńsko-lędziński, Jaworzno, Mysłowice i Tychy.
RSO	Woj. 1 skie (4 powiaty), IMGW-PIB wydał ostrzeżenie pierwszego stopnia o burzach z gradem
Dyżurny synoptyk IMGW-PIB	Piotr Wałach
Opracowanie niniejsze i jego format, jako przedmiot prawa autorskiego podlega ochronie prawnej, zgodnie z przepisami ustawy z dnia 4 lutego 1994r o prawie autorskim i prawach pokrewnych (dz. U. z 2006 r. Nr 90, poz. 631 z późn. zm.). Wszelkie dalsze udostępnianie, rozpowszechnianie (przedruk, kopiowanie, wiadomości sms) jest dozwolone wyłącznie w formie dosłownej z bezwzględnym wskazaniem źródła informacji tj. IMGW-PIB.	