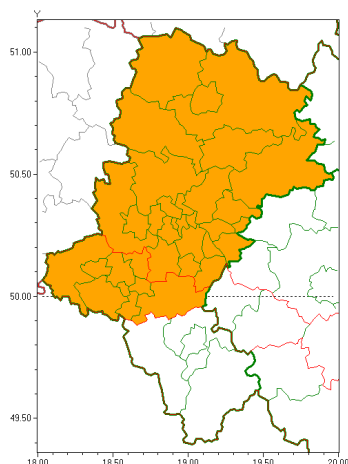


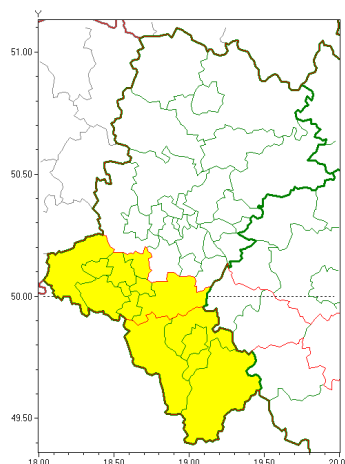


Zasięg ostrzeżeń w województwie

Upał
2018-07-28 08:55



Burze z gradem
2018-07-28 08:55



WOJEWÓDZTWO ŁÓDZKIE
OSTRZEŻENIA METEOROLOGICZNE ZBIORCZO NR 28
WYKAZ OBSZARÓW ZUCIANYCH OSTRZEŻENIAMI
o godz. 08:55 dnia 28.07.2018

Zjawisko/Stopień zagrożenia	Upał/2
Obszar	powiaty: białski, białski, białski, Bytom, Chorzów, Częstochowa, częstochowski, Dąbrowa Górnicza, Gliwice, gliwicki, Jastrzębie-Zdrój, Jaworzno, Katowice, kłobucki, lubliniecki, mikołowski, Mysłowice, myszkowski, Piekary Łódzkie, pszczyński, raciborski, Ruda Łódzka, rybnicki, Rybnik, Siemianowice Łódzkie, Sosnowiec, wiatrychów, tarnogórski, Tychy, wodzisławski, Zabrze, zawierciański, otry
Ważność	od godz. 12:00 dnia 27.07.2018 do godz. 20:00 dnia 29.07.2018
Prawdopodobieństwo	80%
Przebieg	Prognozują się upały. Temperatura maksymalna w dzień od 28°C do 31°C. Temperatura minimalna w nocy od 18°C do 20°C.
SMS	IMGW-PIB OSTRZEŻENIA: UPAL/2 Łódzkie (32 powiatów) od 12:00/27.07 do 20:00/29.07.2018 temp. maks 31 st, temp min 20 st. Dotyczy powiatów: białski, białski, białski, Bytom, Chorzów, Częstochowa, częstochowski, Dąbrowa Górnicza, Gliwice, gliwicki, Jastrzębie-Zdrój, Jaworzno, Katowice, kłobucki, lubliniecki, mikołowski, Mysłowice, myszkowski, Piekary Łódzkie, pszczyński, raciborski, Ruda Łódzka, rybnicki, Rybnik, Siemianowice Łódzkie, Sosnowiec, wiatrychów, tarnogórski, Tychy, wodzisławski, Zabrze, zawierciański i otry.
RSO	Woj. Łódzkie (32 powiatów), IMGW-PIB wydał ostrzeżenie drugiego stopnia o upałach
Zjawisko/Stopień zagrożenia	Burze z gradem/1
Obszar	powiaty: bielski, Bielsko-Biała, cieszyński, Jastrzębie-Zdrój, pszczyński, raciborski, rybnicki, Rybnik, wodzisławski, otry, ywiecki



Ważność	od godz. 12:00 dnia 28.07.2018 do godz. 19:00 dnia 28.07.2018
Prawdopodobieństwo	80%
Przebieg	Prognozuje się wystąpienie burz z opadami deszczu miejscami od 15 mm do 25 mm, lokalnie do 35 mm oraz porywami wiatru do 70 km/h. Miejscami możliwe liwy grad.
SMS	IMGW-PIB OSTRZEŻENIE: BURZE Z GRADEM/11 powiatów od 12:00/28.07 do 19:00/28.07.2018 deszcz 35 mm, porywy 70 km/h. Dotyczy powiatów: bielski, Bielsko-Biała, cieszyński, Jastrzębie-Zdrój, pszczyński, raciborski, rybnicki, Rybnik, wodzisławski, żywiecki.
RSO	Woj. śląskie (11 powiatów), IMGW-PIB wydał ostrzeżenie pierwszego stopnia o burzach z gradem
Dyrektor synoptyk IMGW-PIB	Piotr Wałach
<p>Opracowanie niniejsze i jego format, jako przedmiot prawa autorskiego podlega ochronie prawnej, zgodnie z przepisami ustawy z dnia 4 lutego 1994r o prawie autorskim i prawach pokrewnych (dz. U. z 2006 r. Nr 90, poz. 631 z późn. zm.). Wszelkie dalsze udostępnianie, rozpowszechnianie (przedruk, kopiowanie, wiadomości sms) jest dozwolone wyłącznie w formie dosłownej z bezwzględnym wskazaniem źródła informacji tj. IMGW-PIB.</p>	