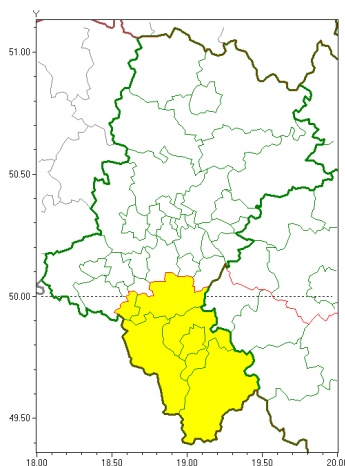




Zasięg ostrzeżeń w województwie

Intensywne opady deszczu z burzami
2018-07-19 08:13



WOJEWÓDZTWO ŁÓDZKIE
OSTRZEŻENIA METEOROLOGICZNE ZBIORCZO NR 21
WYKAZ OBYWÓW ZUJACYCH OSTRZEŻENIE
o godz. 08:13 dnia 19.07.2018

Zjawisko/Stopień zagrożenia	Intensywne opady deszczu z burzami/1
Obszar	powiaty: bielski, Bielsko-Biała, cieszyński, Jastrzębie-Zdrój, pszczyński, żywiecki
Ważność	od godz. 08:15 dnia 19.07.2018 do godz. 06:15 dnia 20.07.2018
Prawdopodobieństwo	85%
Przebieg	Prognozuje się wystąpienie opadów deszczu okresami o natężeniu umiarkowanym. Prognozowana wysokość opadów za okres ważności Ostrzeżenia - miejscami od 20 mm do 40 mm. W trakcie opadów deszczu możliwe są burze z porywami wiatru do 65 km/h.
SMS	IMGW-PIB OSTRZEŻENIE: DESZCZ i BURZE/1 Łódzkie (6 powiatów) od 08:15/19.07 do 06:15/20.07.2018 40 mm; porywy 65km/h. Dotyczy powiatów: bielski, Bielsko-Biała, cieszyński, Jastrzębie-Zdrój, pszczyński i żywiecki.
RSO	Woj. Łódzkie (6 powiatów), IMGW-PIB wydał ostrzeżenie pierwszego stopnia o intensywnych opadach deszczu z burzami
Dyrektor synoptyk IMGW-PIB	Szymon Poręba

Opracowanie niniejsze i jego format, jako przedmiot prawa autorskiego podlega ochronie prawnej, zgodnie z przepisami ustawy z dnia 4 lutego 1994r o prawie autorskim i prawach pokrewnych (dz. U. z 2006 r. Nr 90, poz. 631 z późn. zm.).

Wszelkie dalsze udostępnianie, rozpowszechnianie (przedruk, kopiowanie, wiadomości sms) jest dozwolone wyłącznie w formie dosłownej z bezwzględnym wskazaniem źródła informacji tj. IMGW-PIB.