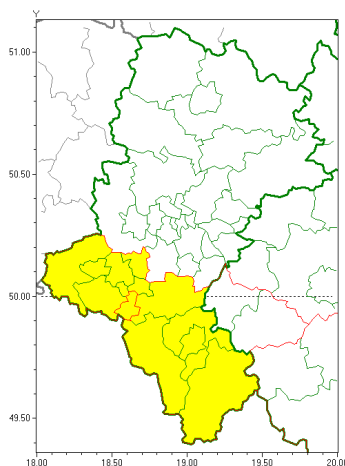




### Zasięg ostrzeżeń w województwie

Intensywne opady deszczu  
2018-06-27 12:05



**WOJEWÓDZTWO ŁÓDZKIE**  
**OSTRZEŻENIA METEOROLOGICZNE ZBIORCZO NR 11**  
**WYKAZ OBSZARÓW ZUJACZYCH OSTRZEŻENIOM**  
**o godz. 12:05 dnia 27.06.2018**

<b>Zjawisko/Stopień zagrożenia</b>	Intensywne opady deszczu/1
<b>Obszar</b>	powiaty: bielski, Bielsko-Biała, cieszyński, pszczyński, raciborski, rybnicki, Rybnik, wodzisławski, ory, ywiecki
<b>Ważność</b>	od godz. 02:00 dnia 28.06.2018 do godz. 15:00 dnia 28.06.2018
<b>Prawdopodobieństwo</b>	80%
<b>Przebieg</b>	Prognozuje się wystąpienie opadów deszczu o natężeniu umiarkowanym okresami silnym. Możliwe burze. Prognozowana wysokość opadów za okres ważności ostrzeżenia - miejscami od 30 mm do 40 mm.
<b>SMS/RSO</b>	Woj. Łódzkie (10 powiatów), IMGW-PIB wydał ostrzeżenie pierwszego stopnia o intensywnych opadach deszczu
<b>Zjawisko/Stopień zagrożenia</b>	Intensywne opady deszczu/1
<b>Obszar</b>	powiaty: Jastrzębski-Zdrój
<b>Ważność</b>	od godz. 02:00 dnia 28.06.2018 do godz. 15:00 dnia 28.06.2018
<b>Prawdopodobieństwo</b>	80%
<b>Przebieg</b>	Prognozuje się wystąpienie opadów deszczu o natężeniu umiarkowanym okresami silnym. Możliwa burza. Prognozowana wysokość opadów za okres ważności ostrzeżenia - miejscami od 30 mm do 40 mm.
<b>SMS/RSO</b>	Woj. Łódzkie (1 powiat), IMGW-PIB wydał ostrzeżenie pierwszego stopnia o intensywnych opadach deszczu



<b>Dyurny synoptyk IMGW-PIB</b>	Romuald Kaseja
<p>Opracowanie niniejsze i jego format, jako przedmiot prawa autorskiego podlega ochronie prawnej, zgodnie z przepisami ustawy z dnia 4 lutego 1994r o prawie autorskim i prawach pokrewnych (dz. U. z 2006 r. Nr 90, poz. 631 z późn. zm.).</p> <p>Wszelkie dalsze udostępnianie, rozpowszechnianie (przedruk, kopiowanie, wiadomości sms) jest dozwolone wyłącznie w formie dosłownej z bezwzględnym wskazaniem źródła informacji tj. IMGW-PIB.</p>	