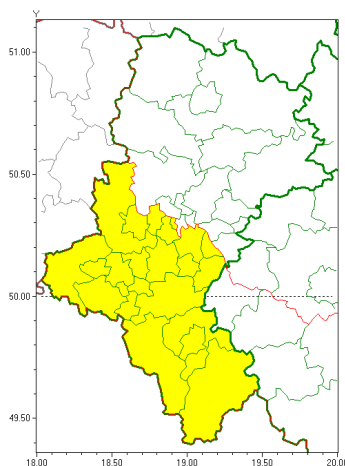




### Zasięg ostrzeżeń w województwie

Burze z gradem  
2018-06-10 08:42



## **WOJEWÓDZTWO ŁĄSKIE OSTRZEŻENIA METEOROLOGICZNE ZBIORCZO WYKAZ OBOWIĄZUJĄCYCH OSTRZEŻEŃ o godz. 08:42 dnia 10.06.2018**

<b>Zjawisko/Stopień zagrożenia</b>	Burze z gradem/1
<b>Obszar</b>	powiaty: bielski, Bielsko-Biała, bieruńsko-lędziński, cieszyński, Gliwice, gliwicki, Jastrzębie-Zdrój, Katowice, mikołowski, Mysłowice, pszczyński, raciborski, Rudzińska, rybnicki, Rybnik, wiatrychowski, Tychy, wodzisławski, Zabrze, Żory, żywiecki
<b>Ważność</b>	od godz. 12:30 dnia 10.06.2018 do godz. 19:30 dnia 10.06.2018
<b>Prawdopodobieństwo</b>	90%
<b>Przebieg</b>	Prognozuje się wystąpienie burz z opadami deszczu, lokalnie także gradu. Suma opadów miejscami od 20 mm do 30 mm, a porywy wiatru do 70 km/h.
<b>SMS/RSO</b>	Woj. Łąskie (21 powiatów), IMGW-PIB wydał ostrzeżenie pierwszego stopnia o burzach z gradem
<b>Dyrektor synoptyk IMGW-PIB</b>	Iwona Lelko

Opracowanie niniejsze i jego format, jako przedmiot prawa autorskiego podlega ochronie prawnej, zgodnie z przepisami ustawy z dnia 4 lutego 1994r o prawie autorskim i prawach pokrewnych (dz. U. z 2006 r. Nr 90, poz. 631 z późn. zm.).

Wszelkie dalsze udostępnianie, rozpowszechnianie (przedruk, kopiowanie, wiadomości sms) jest dozwolone wyłącznie w formie dosłownej z bezwzględnym wskazaniem źródła informacji tj. IMGW-PIB.