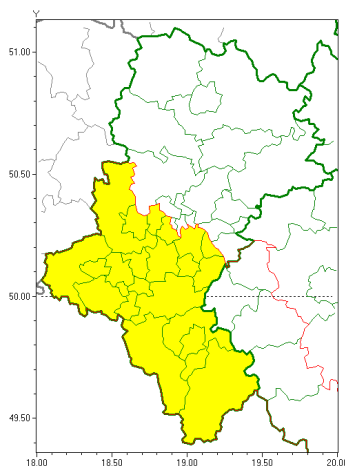




Zasięg ostrzeżeń w województwie

Burze z gradem
2018-06-09 06:41



WOJEWÓDZTWO ŁÓDZKIE OSTRZEŻENIA METEOROLOGICZNE ZBIORCZO WYKAZ OBYWATELSTWA ZUCIENNYCH OSTRZEŻEŃ o godz. 06:41 dnia 09.06.2018

Zjawisko/Stopień zagrożenia	Burze z gradem/1
Obszar	powiaty: bielski, Bielsko-Biała, Bieruńsko-Lędziński, Cieszyński, Gliwice, gliwicki, Jastrzębsko-Zdrój, Katowice, mikołowski, Mysłowice, pszczyński, raciborski, Rudziński, rybnicki, Rybnik, Tychy, wodzisławski, Zabrze, Żory, żywiecki
Ważność	od godz. 12:30 dnia 09.06.2018 do godz. 19:30 dnia 09.06.2018
Prawdopodobieństwo	90%
Przebieg	Prognozuje się wystąpienie burz z opadami deszczu, lokalnie także gradu. Suma opadów miejscami od 20 mm do 30 mm, a porywy wiatru do 65 km/h
SMS/RSO	Woj. Łódzkie (20 powiatów), IMGW-PIB wydał ostrzeżenie pierwszego stopnia o burzach z gradem
Dyrektor synoptyk IMGW-PIB	Iwona Lelko

Opracowanie niniejsze i jego format, jako przedmiot prawa autorskiego podlega ochronie prawnej, zgodnie z przepisami ustawy z dnia 4 lutego 1994r o prawie autorskim i prawach pokrewnych (dz. U. z 2006 r. Nr 90, poz. 631 z późn. zm.).

Wszelkie dalsze udostępnianie, rozpowszechnianie (przedruk, kopiowanie, wiadomości sms) jest dozwolone wyłącznie w formie dosłownej z bezwzględnym wskazaniem źródła informacji tj. IMGW-PIB.